

# Det gode børneliv

– Sådan bidrager SFO

## Inspiration til formulering af hørings svar – SFO

Nedenstående skema kan bruges som afsæt for jeres hørings svar. Skemaet kan bruges som hjælp til jeres drøftelse af hørings materialet og i formuleringen af jeres hørings svar. Spørgsmålene er vejledende og blot til inspiration. Når I skriver jeres hørings svar, kan I vælge at skrive ind i skemaet, hvis det giver mening for jer. Indhold og form på jeres hørings svar er selvfølgelig helt frivilligt, og skemaet skal forstås som inspiration og hjælp til dem, der ønsker det.

Hørings svar oplades på Aarhus Kommunes hørings portal på dette [link](#).

<b>Bilag: Fritidspædagogisk vision – fælles og for SFO</b>	<b>Hørings svar</b>
<p><b>Eksempler på spørgsmål man kan tage udgangspunkt i:</b></p> <ul style="list-style-type: none"><li>- Giver visionsteksten mening for jer, og er den inspirerende?</li><li>- Er det tydeligt for jer, hvad fritidspædagogikken skal være med til at indfri for børn i SFO'en?</li><li>- Er der elementer, som I savner, eller som skal have mere fokus?</li><li>- Hvad vurderer I er det vigtigste i visionen for SFO?</li><li>- Kan sammenhængen med børne- og ungepolitikken skærpes yderligere?</li></ul>	<p>Hasle skole ser positivt på beskrivelsen af fritidspædagogikken og fremhævelsen af dens selvstændige værdi i forhold til barnets dannelse og udvikling gennem deltagelse i udviklende og forpligtende fællesskaber med selv og medbestemmelse for det enkelte barn.</p> <p>Ligeledes er afsnittet om legen som et bærende element i SFO'en et vigtigt emne at beskrive selvstændigt.</p> <p>SFO'en bidrager også til det gode børneliv ved at skabe rammerne for at barnet kan tilegne sig nye kompetencer og øge sin mestring af andre. Det ses ikke beskrevet i visionen.</p>



# Det gode børneliv

– Sådan bidrager SFO

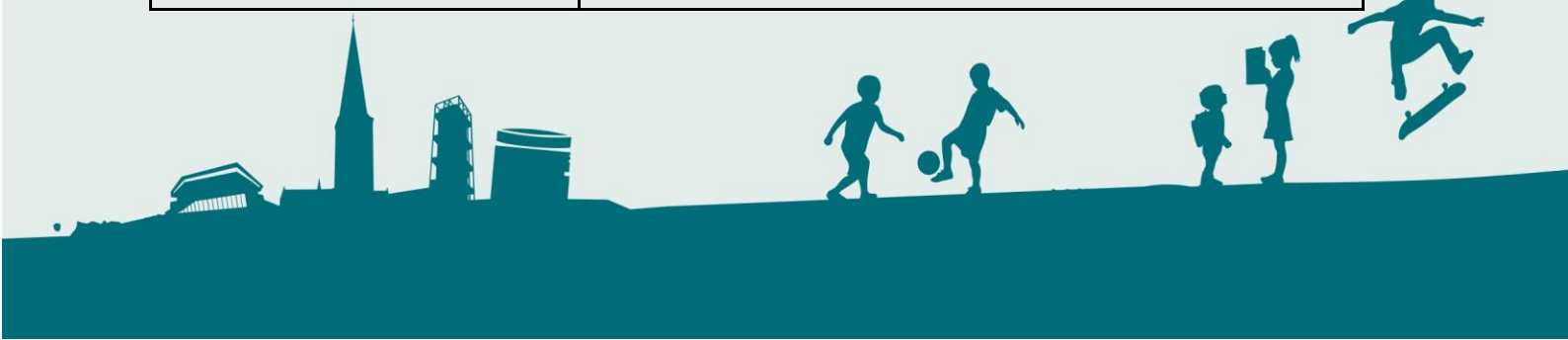
Bilag: Handlingsforslag	Høringssvar
<p><b>Eksempler på spørgsmål man kan tage udgangspunkt i:</b></p> <ul style="list-style-type: none"><li>- Hvilke potentialer kan I se i de foreslåede handlinger?</li><li>- Har I forslag til andre handlinger, der kan få visionen til at leve i SFO'en?</li></ul>	<p><b>SFO-børneråd:</b></p> <p>Vigtigt at den lokale mulighed for tilpasning af den konkrete model for et børneråd bliver fastholdt. Vi anser det for vigtigst at børn oplever de voksne taler med dem om deres ønsker og behov, fremfor at have en mulighed, som de grundet deres alder har svært ved at bruge, til at tale på andres vegne.</p> <p><b>Styrkede SFO-forældreråd:</b></p> <p>Opmærksomhed på den korte valgperiode i forhold til formelle kompetencer for rådet.</p> <p>Forældrerådet maner til forsigtighed i omfanget af de formelle krav i forhold til rekruttering.</p> <p><b>SLF-forløb for SFO-team:</b></p> <p>I udgangspunktet positivt at der ses på målrettede forløb og læringsdage for personalet i SFO. Det kan dog bekymre hvis der i så fald skal køres adskilte forløb på skolerne. Det lokale råderum for valg af SLF-forløb bør stå forrest.</p> <p><b>Kompetenceudvikling af medarbejdere og ledelse:</b></p> <p>Gode forslag til temaer for kompetenceudviklingen af personalet i SFO. Det anses for vigtigt med fælles kompetenceudvikling og den lokale valgmulighed.</p> <p>Opmærksomhed på tidsforbruget.</p> <p>I lyset af personalets virke i både undervisning og fritid og disses komplementaritet, kunne øvrige temaer være: Det tværprofessionelle samarbejde og klasserumsledelse.</p> <p><b>Reduceret takst i SFO for forældre med de laveste indkomster:</b></p> <p>En ide vi kun på Hasle skole med vores beliggenhed kan støtte, så længe det ingen konsekvenser har for tildelingen af økonomi til SFO'en.</p>



# Det gode børneliv

– Sådan bidrager SFO

	<p><b>Længere planlægningshorisont vedr. børn med vidtgående behov:</b></p> <p>En ambition vi kun kan støtte.</p> <p><b>Digitale fællesskaber:</b></p> <p>Et vigtigt emne der til stadighed bliver mere relevant. Det anses for vigtigt at der gives god plads til lokale valg i forhold til omfang og struktur. Opmærksomhed på tidsforbrug i forhold til andre samværs- og aktivitetsformer.</p>
<b>Bilag: Rammer for mål- og indholdsbeskrivelse</b>	<b>Høringssvar</b>
<p><b>Eksempler på spørgsmål man kan tage udgangspunkt i:</b></p> <ul style="list-style-type: none"><li>- Har I forslag til, hvordan vi fremadrettet sikrer et lokalt udbytte af arbejdet med mål- og indholdsbeskrivelsen?</li></ul>	<p>Hasle skole bakker op om fokus på formålsorienterede frem for aktivitetsorienterede temaer.</p> <p>Personalet bør indskrives som part i udvælgelsen af temaer.</p>
<b>Andre kommentarer og forslag til høringsmaterialet</b>	<b>Høringssvar</b>
<p><b>Eksempler på spørgsmål man kan tage udgangspunkt i:</b></p> <ul style="list-style-type: none"><li>- Har I forslag til, hvordan vi kan forstærke samarbejdet mellem forældre og SFO?</li><li>- Har I forslag til, hvordan vi får et større ledelsesmæssigt fokus på SFO?</li><li>- ...</li></ul>	<p>En ambition for niveau og udvikling af de fysiske rammer for SFO'en kunne medtages i visionen.</p>



# Det gode børneliv

– Sådan bidrager SFO

